

Juri Vannieuwenborgh



Patrik van Daele



Johan Creten



Heet van de naald bij zes spelers

Wat is hot?  
Wat is next?



Didier Langenaeken



Ronald Bothof



Kim Jonkmans

Aan zes mensen uit de sector stelden we twee vragen.

**HOT** Van welk recent gelanceerd product verwacht u veel succes? Waarom?

**NEXT** Wat staat er in uw bedrijf de komende maanden te gebeuren op productniveau of op bedrijfsniveau?

Hun antwoord vindt u op de volgende bladzijden.

*(fotografie: Tom Van Remoortere)*

## 01 PVD Concept

Patrik van Daele  
Zaakvoerder



### HOT

“White Line is een begrip geworden in de opbouwverlichting. We lanceerden het product reeds in 2006. White Line is uniek want ondanks het feit dat het opbouw betreft, krijg je toch het gevoel dat de armaturen ingebouwd zijn aangezien ze in één beweging aansluiten op het plafond of de wand en ook mee geschilderd kunnen worden. PVD Concept heeft met White Line de allerduinste armatuur op de markt, 40 mm hoog, met 1 tot 12 lichtbronnen in halogeen en led AR48. Onze nieuwe AR48 ledapplicatie is richtbaar, uitkantelbaar en voorzien van een uitwisselbare reflector. Op voorhand bepalen welke stralingshoek je wil gebruiken, is bij White Line niet nodig. White Line wordt in zes landen verdeeld en is enkel verkrijgbaar bij lichtspecialisten.”

Ik vermeld hier ook graag dat wij begin april onze nieuwe website hebben gelanceerd.”

### NEXT

“Volledig nieuw gamma White Line Dark ledprofielen als opbouw of pendeltoepassing met up/down.”

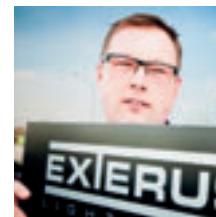
[www.pvdconcept.be](http://www.pvdconcept.be)



White Line

## 02 Exterus

Juri Vannieuwenborgh  
Zaakvoerder



### HOT

“Atled is een nieuwe reeks basisspots met de nieuwste generatie 7W Bridgelux leds met een reflector van 30°. Atled is verkrijgbaar in een vierkante of ronde versie, geanodiseerd of wit. We hebben ook rekening gehouden met de installateurs die een inbouwdiameter van 80 mm verkiezen. Hoge verwachtingen hebben we ook voor de Crater, een armatuur met een hele dunne rand op het plafond. Witte afwerking, 10W, 600 lm lichtoutput en verkrijgbaar in 2700K en 3000K.”

### NEXT

“Als fabrikant willen we de volledige Belgische markt bewerken. Op het vlak van nieuwe producten zijn we steeds bezig met nieuwe ontwerpen, meestal op vraag van klanten of wat de markt op dat moment nodig heeft. Er is ook een groeiende interesse in onze divisie maatwerk voor projecten of OEM. Met alle nieuwe producten die momenteel in de pipeline zitten, wachten we wat af voor onze nieuwe catalogus. We hopen deze toch eind juni aan onze klanten voor te stellen.”

[www.exterus.be](http://www.exterus.be)



Atled

Crater

Atled

Crater